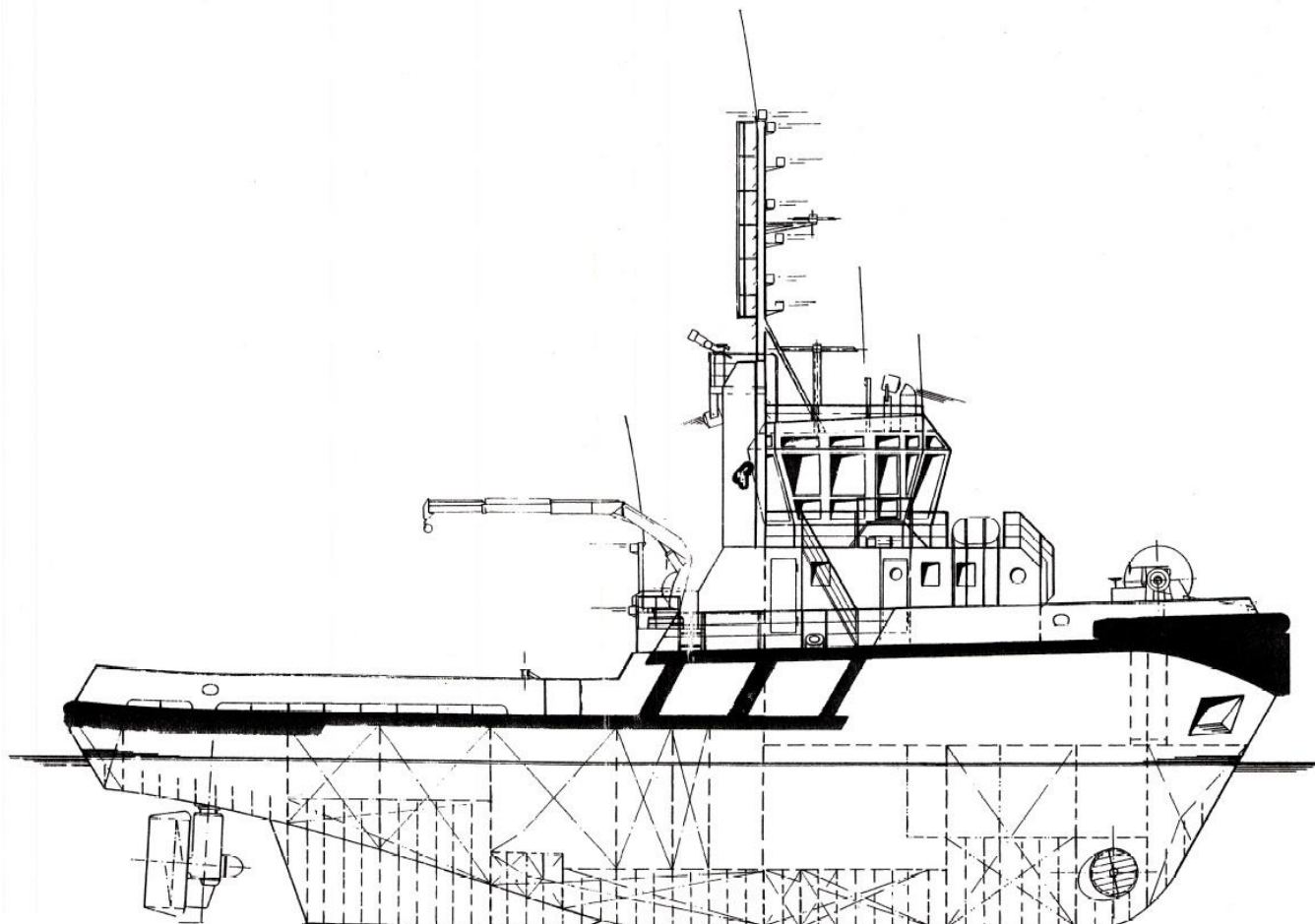




## Буксир "Гефест"



### Описание:

Длина наибольшая	33,60 m
Длина между перпендикулярами	33,00 m
Ширина	10,80 m
Высота борта	5,60 m
Осадка порожнем	3,40 m
Осадка в грузу	4,50 m
Надводный борт	1,10 m
Полезная площадь палубы	50 m <sup>2</sup>
Площадь палубы общая	80 m <sup>2</sup>
Вместимость контейнеров	2 x 20'

Судно может выполнять следующие задачи: навигация без ограничения районов плавания, работа в портовых терминалах, морские и рейдовые буксировки, эскортирование, кантовка, пожаротушение Fi-Fi, спасатель

### Документация:

Класс	C*_ tug:fire-fighting ship-1-waterspraying:unrestrictednavigation.
Флаг	Россия
Порт приписки	Санкт-Петербург
IMO No.	9142758
MMSI	273611730

КБ	Rampart 3200 - Robert Allan Ltd.
Дата постройки	1996

### ТТХ:

Ход вперед	13,5 уз.
Ход назад	12 уз.
Экономическая скорость	8,0 уз.

**Объём Танков:**

Балласт	64,9 м <sup>3</sup>
Топливо	179,6 м <sup>3</sup>
Вода Пресная	65,58 м <sup>3</sup>
Масло ЛАРН	8,034 м <sup>3</sup>
Фекальный танк	1,5 м <sup>3</sup>
Шлам	2,138 м <sup>3</sup>
Масло отработанное	2,138 м <sup>3</sup>
Диспергент	12,447 м <sup>3</sup>
Пена	12,447 м <sup>3</sup>

**Оборудование:**

Производ./Тип	
Главные двигатели	1x WARSILA 9L20 / 1x SKL 8VD29/24AL-2
Мощность	1x 1764Kw @ 1000rpm / 1x 1730 @ 1000rpm
ВРК	2x LIPS CS 1500-250/1500MN

Передаточное отношение	3,89:1
Винты	Диам. 2600 mm в насадке

Вспомогательные ДГ	Основные: 2x CAT 3406 DIT 218 KVA 292HP
--------------------	--

Стояночный:	1x Perkins100/6 TG 2AM 40KVA- 400V 50Hz3ph.
-------------	--

Производ./Тип

**FI-FI 1**

Насос	2X NIJHUIS / HGTF	1250 м3/h
Редуктор	HYTEK / FGC 420-550HC	
Брандспойт	2off SKIIM / F.IM 200I -1200/300 м3/h	

**Буксировка, Кантовка и Эскортирование**

Тяговое усилие вперед	65,4 T
Тяговое усилие назад	62,1 T
Эскортирование	45,0 T
Кормовая лебедка	PLIMSOL F2736HTW/SD-35

Длина 700m + 400m Ø52mm трос

Тормозное усилие	130 T
Гак Буксирный	DTH 65-130P SWL 65T

Стопор якорной цепи	DZR 24 41 T
Брашпиль	DRW 5E - 4T 10m/1' 350 m wire rope

Носовая лебедка	PLIMSOL F2736HTW/GDG-22 Длина 160m Ø52mm канат Samson SWL 65T Тормозное усилие 135 T
-----------------	--

**Расход топлива:**

Расход максимальный (ДТ)	12,0 тонн/сутки
Расход при нагрузке 80% MCR	8,0 тонн/сутки
Расход при экономической скорости	5,0 тонн/сутки

**Вместимость (ИТС):**

GT	438,0
NT	131,0

**Помещения**

Кают:	Коек:
Капитан	1
Старший механик	1
Старший пом.кап.	1
Другие	2
Рядовой состав	6
Итого чел:	11

**Электроника и управление:**

Производ./Тип	
Автоматика AUT/UMS	Smarth Chief Bjorge
Автоматика ГД	Lipstronic 7000t Wartsila
Эхолот	FURUNO FCV-667
GPS	Codon KGC-222

Радары x 2	ICOM MR-1200/ ICOM MR-1000
Радио	Sailor RT-2048 VHF Submer SibleIC M-20/ VHF Samyng STR-600A
Инмарсат SSAS / LRIT	FURUNO FELCOM
Автоматический	SIMRAD AP-70

Магнитный компас	SAURA KEIKI C1300
NAVTEX	NVR-100
VHF-DSC	SAILOR 6301 MF/HF A1+A2
AIS, SART, EPIRB	SAILOR-TT 6282 / SAMYUNG SAR-9/SAMYUNG SEP-500
Лаз	FURUNO DOPPLER DS-80

**Доп.оснащение:**

Производ./Тип	
Якорь и цепь..POOL ANCHOR 2x520kg L.Test 121 kn/13t /Jinjiang Fac.Grade 2a/8x27,5x2(P/S)	
Кран	1.0T @ 4,0m вылет стрелы
Спасательный катер	
Плот спасательный	2x20 Pers.
Система борьбы с разливом	1 шт.
Кранцы	По всему борту
Возможность упора	Носовыми кранцами